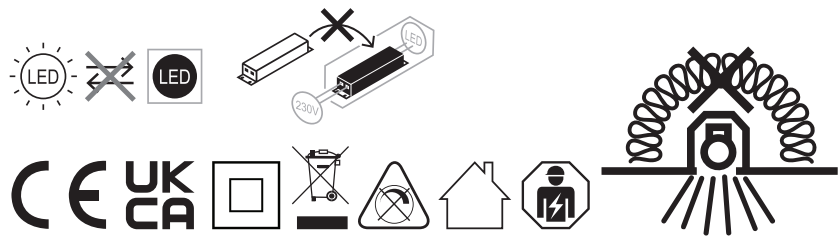
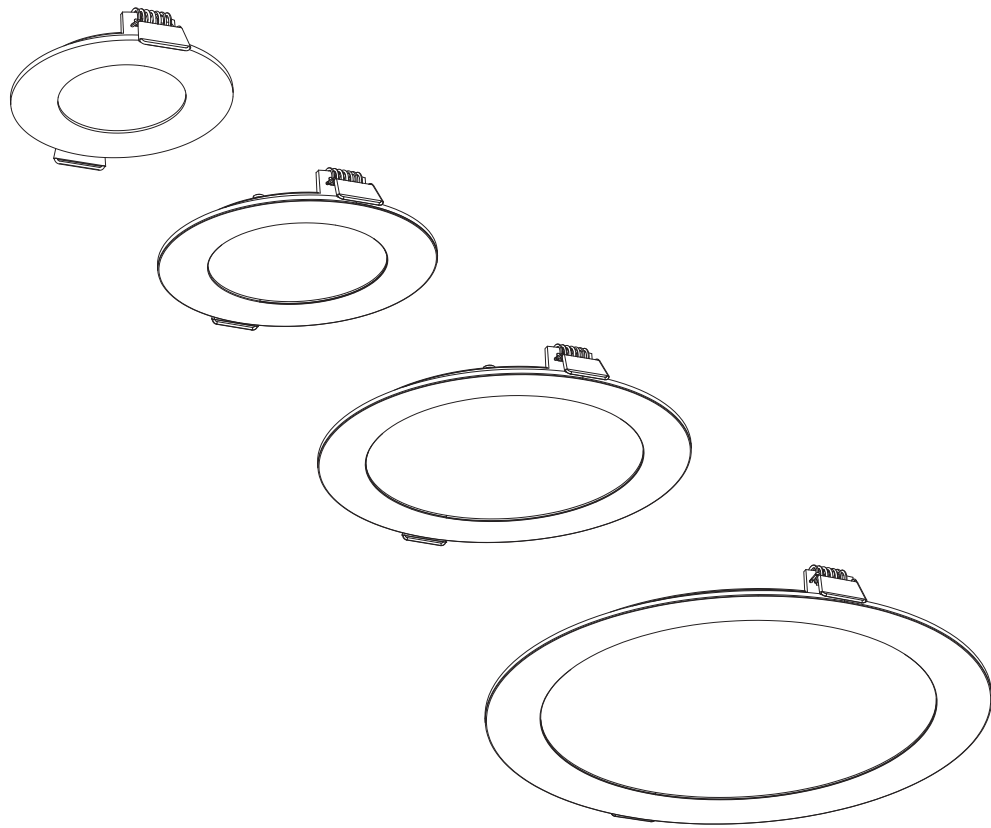
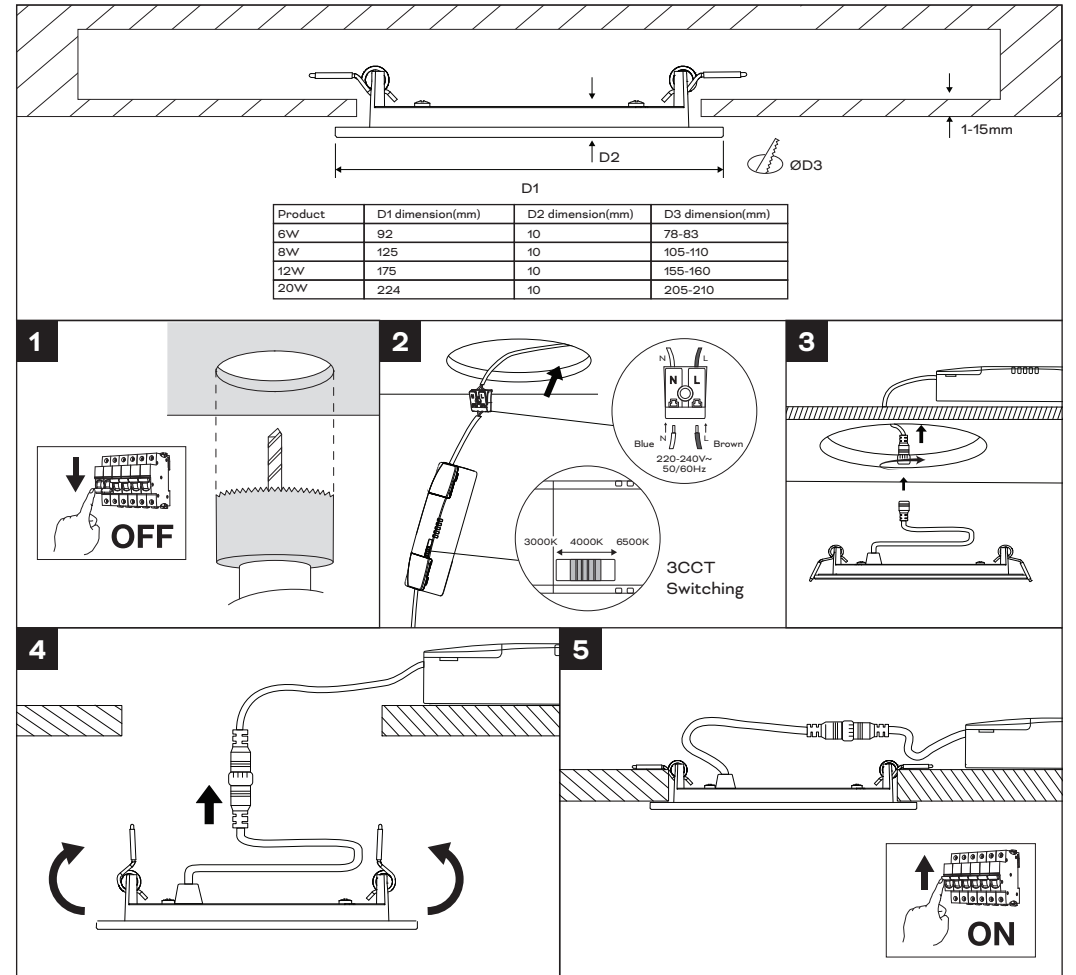


## LUXPOINT®

### LED Slim Downlight - Luitbert



Model	Fixture Lumen / Light source Lumen	Ra	CCT	DxH(mm)	Weight	Item code /	Energy Class of Light source
LP DL-S D92 6W 830/840/865 WH	400lm / 550lm	80	3000K/4000K/6500K	92x24	115g	TXGL26100132355	F
LP DL-S D92 6W 830/840/865 BL	400lm / 550lm	80	3000K/4000K/6500K	92x24	115g	TXGL26100132455	F
LP DL-S D125 8W 830/840/865 WH	520lm / 880lm	80	3000K/4000K/6500K	125x24	162g	TXGL25100080055	E
LP DL-S D125 8W 830/840/865 BL	520lm / 880lm	80	3000K/4000K/6500K	125x24	162g	TXGL25100080155	E
LP DL-S D175 12W 830/840/865 WH	900lm / 1320lm	80	3000K/4000K/6500K	175x24	246g	TXGL25100080255	E
LP DL-S D175 12W 830/840/865 BL	900lm / 1320lm	80	3000K/4000K/6500K	175x24	246g	TXGL25100080355	E
LP DL-S D224 20W 830/840/865 WH	1700lm / 2200lm	80	3000K/4000K/6500K	224x24	370g	TXGL25100080455	E
LP DL-S D224 20W 830/840/865 BL	1700lm / 2200lm	80	3000K/4000K/6500K	224x24	370g	TXGL25100080555	E





Service contact:  
Traxon Technologies Ltd.  
Room 113, Wireless Centre, 3 Science Park East Avenue,  
Shatin, Hong Kong, China

Traxon Technologies Europe GmbH  
Im Dörrener Feld 8, 33100 Paderborn, Germany  
[www.traxon-ecue.com](http://www.traxon-ecue.com)

(EN)

- Connect to the power supply in accordance with national regulations.
- The external flexible cable or cord of this luminaire cannot be replaced; if the cord is damaged, the luminaire shall be destroyed.
- The light source of this luminaire is not replaceable; when the light source reaches its end of life the whole luminaire shall be replaced.
- Installation/maintenance only by skilled personnel.
- During overhaul/maintenance only use original parts.
- If any luminaire is subsequently modified, the person responsible for the modification shall be considered the manufacturer.
- The manufacturer bears no liability for damage caused by inappropriate use or application.
- To reduce the risk of strangulation the flexible wiring connected to this luminaire shall be effectively fixed to the wall if the wiring is within arm's reach

(ES)

- La conexión a red debe de realizarse siguiendo las normas específicas de cada país.
- En caso de que el cable externo flexible de esta luminaria este dañado sólo puede reemplazarse por el fabricante o una persona similar cualificada, para evitar peligros.
- El montaje y mantenimiento lo efectúan únicamente los técnicos especializados.
- Para reparaciones han de emplearse solo piezas originales de recambio.
- Reservado el derecho de modificación de dimensiones, pesos y características técnicas, sin previo aviso.
- El fabricante no assume responsabilidad por modificaciones realizadas por terceros, n.p. o instalación incorrecta.

(FR)

- Connexion à l'alimentation conformément aux normes en vigueur.
- Si le câble extérieur souple ou le cordon de ce luminaire est endommagé, il doit être remplacé exclusivement par le fabricant, ou toute personne de qualification équivalente, ceci afin d'éviter tout risque.
- Les opérations d'installation et d'entretien doivent être effectuées exclusivement par des personnes qualifiées.
- Dans le cas d'une remise en état, utiliser uniquement des composants d'origine.
- Toutes modifications apportées au luminaire se feront sous la responsabilité exclusive de celui qui les effectue.
- Le fabricant decline toute responsabilité résultant d'une mise en oeuvre inappropriée du produit.

(DE)

- Netzanschluss bit te nach den länderspezifischen Errichtungsbestimmungen tätigen.
- Falls das externe flexible Kabel dieser Leuchte beschädigt ist, darf es ausschliesslich ersetzt werden durch den Hersteller oder einer ähnlich qualifizierten Person, um Gefährdungen zu vermeiden.
- Montage/Wartung nur durch Fachkräfte.
- Bei Instandsetzung/Instandhaltung nur Originalteile verwenden.
- Werden nachträglich Änderungen an Leuchten vorgenommen, so gilt derjenige als Hersteller, der diese Änderung vornimmt.
- Der Hersteller übernimmt keine Haftung für Schäden, die durch unsachgemässen Einsatz entstehen.

(IT)

- Effet tuare l'allacciamento alla rete secondo le norme di installazione vigenti nel paese d'utilizzo.
- Se il cavo flessibile esterno di questo apparecchio d'illuminazione è danneggiato, per evitare pericoli i esso può essere sostituito esclusivamente dal produttore o da persona dotata di analogo qualifica.
- Montaggio/manutenzione solo per mezzo di personale specializzato.
- Per riparazione/manutenzione impiegare solo parti originali.
- Il costruttore si riserva il diritto di apportare senza preavviso modifiche di peso, dimensioni e caratteristiche tecniche.
- Il costruttore non è responsabile per danni derivanti da modifiche realizzate da terzi e da una installazione non corretta.

(PT)

- Ligar à fonte de alimentação, de acordo com a regulamentação nacional.
- Caso o cabo externo e flexível da luminária se danifique, deve ser substituído pelo fabricante ou pessoa igualmente qualificada, para evitar situações de perigo.
- Montagem/manutenção efectuada unicamente por pessoal técnico especializado.
- Utilizar somente peças originais do fabricante.
- O fabricante não se responsabiliza por danos resultantes da inadequada utilização dos materiais.

(EL)

- ΗΣΥΝΔΕΣΗ ΜΕ ΤΗΝ ΠΑΡΟΧΗ ΡΕΥΜΑΤΟΣ ΝΑ ΓΙΝΕΤΑΙ ΣΥΜΦΩΝΑ ΜΕ ΤΙΣ ΕΘΝΙΚΕΣ ΠΡΟΔΙΑΓΡΑΦΕΣ.
- ΣΕ ΠΕΡΙΠΤΩΣΗ ΠΟΥ ΤΟ ΕΞΩΤΕΡΙΚΟ ΕΥΚΑΜΠΤΟ ΚΑΛΩΔΙΟ ΑΥΤΟΥ ΤΟΥ ΦΩΤΙΣΤΗ ΣΤΡΑΒΩΝΕΙ Η ΉΛΕΞΕΤΑΙ ΑΠΟ ΤΟΝ ΚΑΤΑΣΚΕΥΑΣΤΗ Η ΗΛΕΞΕΤΑΙ ΑΠΟ ΕΞΩΤΕΡΙΚΟ ΔΟΤΗΜΕΝΟ ΑΤΟΜΟ, ΓΙΑ ΤΗΝ ΑΠΟΦΥΓΗ ΚΤΛΝΔΥΝΩΝ.
- ΤΟ ΠΟΣΟΣ ΤΗΣ Η/ΣΥΝΗΡΗΣΗ ΜΟΝΟ ΑΠΟ ΗΛΕΚΤΡΟΛΟΓΟ
- ΚΑΤΑ ΤΗΝ ΕΠΙΣΚΕΥΗ/ΔΙΑΤΗΡΗΣΗ ΧΡΗΣΙΜΟΠΟΙΕΙΤΕ ΓΝΩΣΤΑ ΑΝΤΑΛΛΑΚΤΙΚΑ ΜΟΝΟ.

(SV)

- Nätanslutning skall ske enligt nationella bestämmelser.
- Är den externa flexibla sladden på lampan skadad, får endast tillverkaren eller en annan person med liknande kvalifikationer byta ut denna, för att undvika faror.
- Montering skötsel endast av fackfolk.
- Använd bara originaldelar vid igångsättning/underhåll.

(CZ)

- Připojení k síťovému napětí dle platných národních norem.
- Pokud je externí pružný kabel tohoto svítidla poškozen, smí jeho výměnu provést pouze výrobce nebo podobně kvalifikovaná osoba, aby nedošlo k žádnému ohrožení.
- Montáž a údržba může být prováděna výhradně odbornou osobou.
- Při údržbě nebo opravě musí být použity jen originální náhradní díly.

(HU)

- Osatlakoztassa a tápegységbe a helyi előírásoknak megfelelően.
- Ha ezen lámpák hajlítható/rugalmas kábelelei megsérülnek, akkor azok kizárólag csak a gyártó vagy hasonlóan kvalifikált személy által cserélhetők ki, hogy elkerüljük a baleseteket.
- A szerelés/karbantartást csak szakszemélyzet végezheti.
- Üzembehelyezésnél/karbantartásnál csak eredeti alkatrészek használhatók.

(SK)

- Zapojte do el. prívodu podľa predpísaných noriem.
- Ak je externý pružný kábel tohto svietidla poškodený, smie byť nahradený výlučne výrobcom alebo podobne kvalifikovanou osobou, aby sa zabránilo ohrozeniu.
- Montáž/vzdrževanie ľahko izvrší le usrežno usposobljena osoba.
- Pri popravku/vzdrževaníh delih se lahko uporabi jajo samo originalni deli.
- V kolikor se na svetilkah naknadno izvedejo spremembe, se za proizvajalca svetilke smatra tisti, ki je izvedel spremembo.
- proizvajalec ne jamči za škodo, ki bi nastala zaradi nepravilne uporabe.

(HR)

- Molimo izvršite mrežni priključak prema specifičnim nacionalnim odredbama o njegovom izvršenju.
- Ukoliko je eksterni, fleksibilni kabel te svjetle jke oštećen, zamjena istog je dozvoljena isključivo proizvođaču ili sličnoj kvalificiranoj osobi, kako bi se izbjegle opasnosti.
- Montažu/održavanje mora vršiti odgovarajuće osposobljena osoba.
- Pri popravku/održavanju koristiti samo originalne dijelove.
- Ukoliko se na svjetiljkama naknadno vrše promjene, za proizvođača svjetiljke se smatra taj koji je promjene izvršio.
- Proizvođač ne garantuje za štetu koja bi mogla nastati usled nepravilne upotrebe.

(NL)

- Aansluiten op het lichtnet, conform de nationale regelgeving.
- Als het externe flexibele snoer van deze armatuur beschadigd is, mag dit uitsluitend worden vervangen door de fabrikant of een andere gekwalificeerde persoon, om risico's te voorkomen.
- Montage/service alleen door vakkundig personeel.
- Bij inbedrijfstellen/onderhoud alleen originele onderdelen gebruiken.

(NO)

- Koble til strømforsyningen i henhold til nasjonale bestemmelser.
- Hvis den eksterne og fleksible kableten til denne lampen er skadet, så må den kun skiftes ut av produsenten eller en likeverdig kvalifisert person, for at skader unngås.
- Monteres kun av fagpersonell.
- Ved feilretting: bruk kun originaldelen.

(RU)

- Выпо лнить по дк лю чение к сети с оответс твие м с принятыми в данной с тр ане пр авилами монта жа.
- В с луче повреждения внеш нег от ибок от о кабеля зт от о светильни ка, ч т обы иск лю ч ить риск и, он до лжен быть заменен т о лы о и зг от овителем или лиц ом, имеющ им т ак ую же к в а лиф и к а ц и ю.
- При ремонте применять т о лы о т же с а мые ч а с т и.
- Монт аж / об с лужив ание т о лы о специа лист ами.

(PL)

- Zasilanie należy polaczyć zgodnie z wymaganiami odpowiednich norm.
- W przypadku uszkodzenia przewodu zasilającego należy go wymienić na nowy, wymiana przewodu może być wykonana jedynie przez wykwalifikowanego elektryka.
- Montaż/konserwacja t y l k o przez fachowy personel.
- Dla naprawy/bieżącej eksploatacji stosować t y l k o oryginalne części zamienne.

(TR)

- Şebeke bağlanısinı lütfen ülkeye özgü kurumullarall çerçevesinde yapınız.
- Avizenin (luminaire) haricis esnek kablosunun hasar görmesi durumunda, tehlikelerden kaçınımak üzere bu sadede üretici tarafında veya benzeri vasıflı kişiler tarafında değıştirilebilir.
- Montaj ve bakım sadece yetkili personel tarafında yapılmalıdır.
- Bakımda sadece orijinal parçaları kullanılmalıdır.

(SR)

- Molimo da mrežni priključak provedete prema specifičnim nacionalnim odredbama o njegovom provođenju.
- Ako je eksterni fleksibilni kabal ove svetiljke oštećen, njega sme da zameni isključivo proizvođač ili neko slično kvalifikovano lice, da bi se izbegla ugrožavanja.
- Montažu/održava vanje može da obavi samo stručno osposobljena osoba.
- Pri popravci janju/održavanju upotrebite javati samo originalne delove.
- Ukoliko se na svetilkama naknadno urade izmene, za proizvođača svetilke će se smatrati onaj ko izmene izvrši.
- Proizvođač ne garantuje za štetu koja bi mogla nastati usled nepravilne upotrebe.

(KR)

- 국가 규정에 따라 전원을 연결합니다.
- 램프의 외부 코드 또는 코드는 교체할 수 없으며, 전선이 손상된 경우 램프를 교체하고 파괴해야 합니다.
- 램프의 광원은 교체할 수 없습니다. 광원의 수명이 끝나면 램프 전체를 교체해야 합니다.
- 설치, 유지, 수리는 숙련된 인원만 할 수 있습니다.
- 점검, 유지기간에는 오리지널 부품만 사용하십시오.
- 어떤 등기구 제품이라도 수정되는 경우 수정된 담당자가 제조업체로 간주됩니다.
- 부적절한 사용 또는 부적절한 상황으로 인해 생긴 파손에 대해서는 제조사가 어떠한 책임도 지지 않습니다.
- 목 출림의 위험을 줄이기 위해 램프에 연결된 유연한 전선은 필이 달는 범위 내에서 효과적으로 고정되어야 합니다.