

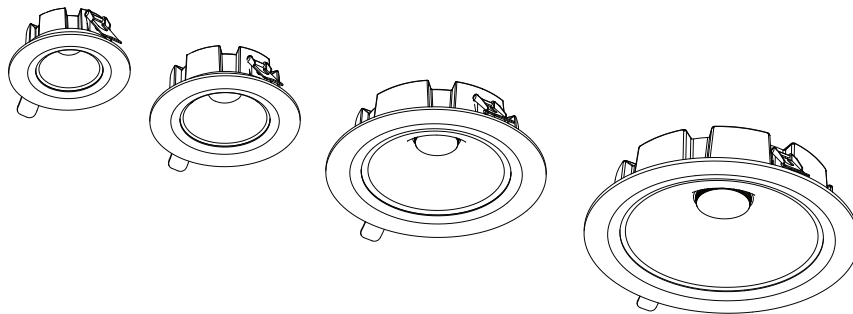
LUXPOINT®

LED Downlight - Humbert

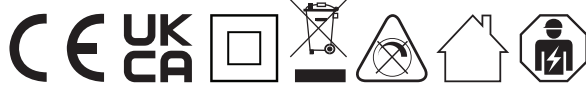
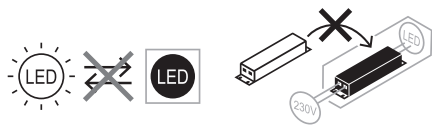
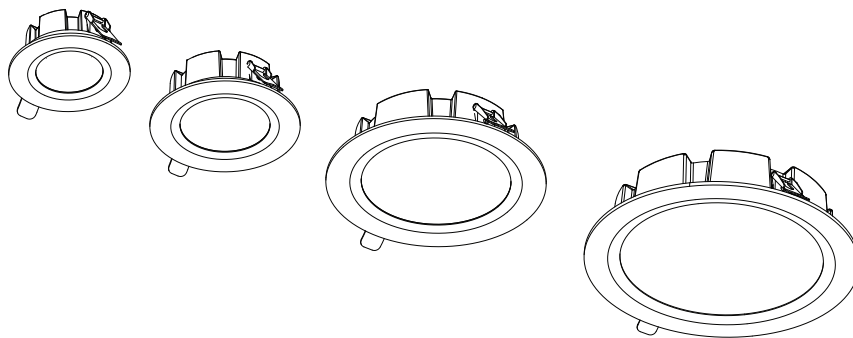
50000
Hours

220-240V
50/60Hz

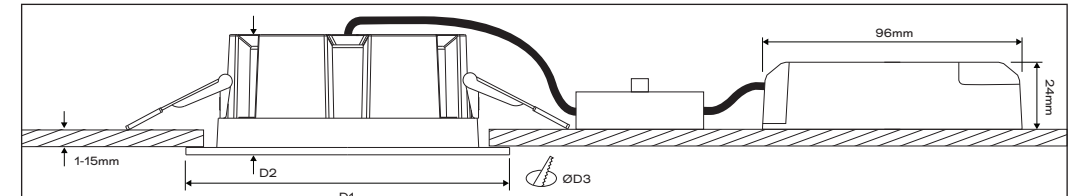
70°



100°



Model	Fixture Lumen / Light source Lumen	Ra	CCT	Beam Angle	DxH(mm)	Weight	Item code /	Energy Class of Light source
LP DL-P D75 11W 830/840/865 70D RD	990lm / 1320lm	80	3000K/4000K/6500K	70°	Ø90x37	180g	TXGL25100108355	E
LP DL-P D95 15W 830/840/865 70D RD	1350lm / 1800lm	80	3000K/4000K/6500K	70°	Ø115x42	250g	TXGL25100108455	E
LP DL-P D145 29W 830/840/865 70D RD	2610lm / 3480lm	80	3000K/4000K/6500K	70°	Ø175x46	435g	TXGL25100108555	E
LP DL-P D205 40W 830/840/865 70D RD	3600lm / 4800lm	80	3000K/4000K/6500K	70°	Ø228x51	700g	TXGL25100108655	E
LP DL-P D75 11W 830/840/865 100D RD	990lm / 1320lm	80	3000K/4000K/6500K	100°	Ø90x37	170g	TXGL25100108755	E
LP DL-P D95 15W 830/840/865 100D RD	1350lm / 1800lm	80	3000K/4000K/6500K	100°	Ø115x42	235g	TXGL25100108855	E
LP DL-P D145 29W 830/840/865 100D RD	2610lm / 3480lm	80	3000K/4000K/6500K	100°	Ø175x46	400g	TXGL25100108955	E
LP DL-P D205 40W 830/840/865 100D RD	3600lm / 4800lm	80	3000K/4000K/6500K	100°	Ø228x51	605g	TXGL25100109055	E

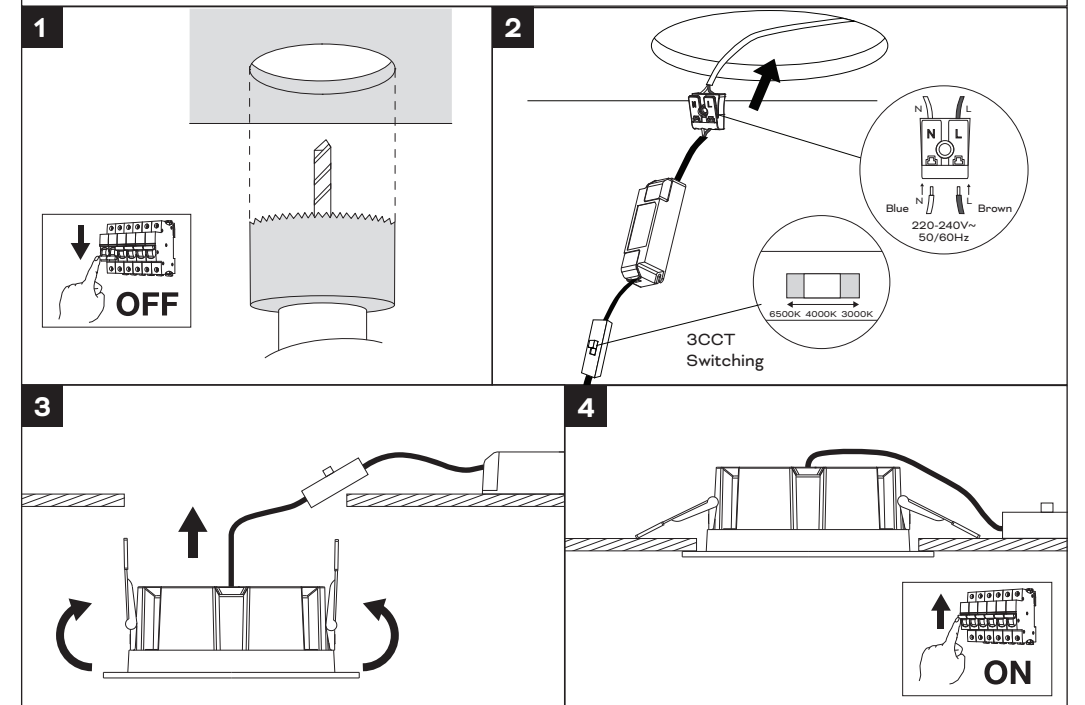


Dimensions

Product	D1 dimension(mm)	D2 dimension(mm)	D3 dimension(mm)
11W	90	37	75-80
15W	115	42	95-100
29W	175	46	145-150
40W	228	51	200-205

Max no. of Luminaires on circuit breakers

Product	B16	C10	C16
11W	81	65	104
15W	196	123	196
29W	56	45	72
40W	69	43	69



FR
Cet appareil et ses accessoires se recyclent
À DÉPOSER EN MAGASIN
OU
À DÉPOSER EN DÉCHÈTERIE



FR
ÉTUI
+ SACHET
+ LEAFLET
BAC DE TRI



Points de collecte sur www.quefairedemesdechets.fr



Service contact:
Traxon Technologies Ltd.
Room 113, Wireless Centre, 3 Science Park East Avenue,
Shatin, Hong Kong, China

Traxon Technologies Europe GmbH
Karl-Schurz-Str. 38, 33100 Paderborn, Germany
www.traxon-ecue.com

(EN)

- Connect to the power supply in accordance with national regulations.
- The external flexible cable or cord of this luminaire cannot be replaced; if the cord is damaged, the luminaire shall be destroyed.
- The light source of this luminaire is not replaceable; when the light source reaches its end of life the whole luminaire shall be replaced.
- Installation/maintenance only by skilled personnel.
- During overhaul/maintenance only use original parts.
- If any luminaire is subsequently modified, the person responsible for the modification shall be considered the manufacturer.
- The manufacturer bears no liability for damage caused by inappropriate use or application.
- To reduce the risk of strangulation the flexible wiring connected to this luminaire shall be effectively fixed to the wall if the wiring is within arm's reach

(ES)

- La conexión a red debe de realizarse siguiendo las normas específicas de cada país.
- En caso de que el cable externo flexible de esta luminaria este dañado sólo puede reemplazarse por el fabricante o una persona similar cualificada, para evitar peligros.
- El montaje y mantenimiento lo efectuarán únicamente los técnicos especializados.
- Para reparaciones han de emplearse solo piezas originales de recambio.
- Reservado el derecho de modificación de dimensiones, pesos y características técnicas, sin previo aviso.
- El fabricante no assume responsabilidad por modificaciones realizadas por terceros, n.p. o instalación incorrecta.

(FR)

- Connexion à l'alimentation conformément aux normes en vigueur.
- Si le câble extérieur souple ou le cordon de ce luminaire est endommagé, il doit être remplacé exclusivement par le fabricant, ou toute personne de qualification équivalente, ceci afin d'éviter tout risque.
- Les opérations d'installation et d'entretien doivent être effectuées exclusivement par des personnes qualifiées.
- Dans le cas d'une remise en état, utiliser uniquement des composants d'origine.
- Toutes modifications apportées au luminaire se feront sous la responsabilité exclusive de celui qui les effectue.
- Le fabricant decline toute responsabilité résultant d'une mise en oeuvre inappropriée du produit.

(DE)

- Netzanschluss bit te nach den länderspezifischen Errichtungsbestimmungen tätigen.
- Falls das externe flexible Kabel dieser Leuchte beschädigt ist, darf es ausschliesslich ersetzt werden durch den Hersteller oder einer ähnlich qualifizierten Person, um Gefährdungen zu vermeiden.
- Montage/wartung nur durch Fachkräfte.
- Bei Instandsetzung/Instandhaltung nur Originalteile verwenden.
- Werden nachträglich Änderungen an Leuchten vorgenommen, so gilt derjenige als Hersteller, der diese Änderung vornimmt.
- Der Hersteller übernimmt keine Haftung für Schäden, die durch unsachgemässen Einsatz entstehen.

(IT)

- Effet tuare l'allacciamento alla rete secondo le norme di installazione vigenti nel paese d'utilizzo.
- Se il cavo flessibile esterno di questo apparecchio d'illuminazione è danneggiato, per evitare pericoli i esso può essere sostituito esclusivamente dal produttore o da persona dotata di analogia qualifica.
- Montaggio/manutenzione solo per mezzo di personale specializzato.
- Per riparazione/manutenzione impiegare solo parti originali.
- Il costruttore si riserva il diritto di apportare senza preavviso modifiche di peso, dimensioni e caratteristiche tecniche.
- Il costruttore non è responsabile per danni derivanti da modifiche realizzate da terzi e da una installazione non corretta.

(PT)

- Ligar à fonte de alimentação, de acordo com a regulamentação nacional.
- Caso o cabo externo e flexível da luminária se danifique, deve ser substituído pelo fabricante ou pessoa igualmente qualificada, para evitar situações de perigo.
- Montagem/manutenção efectuada unicamente por pessoal técnico especializado.
- Utilizar somente peças originais do fabricante.
- O fabricante não se responsabiliza por danos resultantes da inadequada utilização dos materiais.

(EL)

- ΗΣΥΝΔΕΣΗ ΜΕ ΤΗΝ ΠΑΡΟΧΗ ΡΕΥΜΑΤΟΣ ΝΑ ΓΙΝΕΤΑΙ ΣΥΜΦΩΝΑ ΜΕ ΤΙΣ ΕΘΝΙΚΕΣ ΠΡΟΔΙΑΓΡΑΦΕΣ.
- Σε περίπτωση που το εξωτερικό εύκαμπτο καλώδιο ή το καλώδιο τροφοδοσίας του φωτιστικού σώματος καταστραφεί, ο κατασκευαστής ή ο εγκαταστάτης πρέπει να αντικαταστήσει το καλώδιο με ένα παρόμοιο ή να αντικαταστήσει το φωτιστικό σώμα με ένα παρόμοιο.
- Τοποθέτηση/Συντήρηση πρέπει να γίνεται μόνο από ηλεκτρολόγο.
- Κατά την επίσκεψη / διατήρηση πρέπει να μην χρησιμοποιούνται ανταλλακτικά από τρίτους.

(SV)

- Nätanslutning skall ske enligt nationella bestämmelser.
- Är den externa flexibla sladden på lampan skadad, får endast tillverkaren eller en annan person med liknande kvalifikationer byta ut denna, för att undvika faror.
- Montering skötsel endast av fackfolk.
- Använd bara originaldelar vid igångsättning/underhåll.

(CZ)

- Připojení k síťovému napětí dle platných národních norem.
- Pokud je externí pružný kabel tohoto svítidla poškozen, smí jeho výměnu provést pouze výrobce nebo podobně kvalifikovaná osoba, aby nedošlo k žádnému ohrožení.
- Montáž a údržba může být prováděna výhradně odbornou osobou.
- Při údržbě nebo opravě musí být použity jen originální náhradní díly.

(HU)

- Osatlakoztassa a tápegységbe a helyi előírásoknak megfelelően.
- Ha ezen lámpák hajlítható/rugalmas kábelelei megsérülnek, akkor azok kizárólag csak a gyártó vagy hasonlóan kvalifikált személy által cserélhetők ki, hogy elkerüljük a baleseteket.
- A szerelés/karbantartást csak szakszemélyzet végezheti.
- Üzembehelyezéssel/karbantartással csak eredeti alkatrészek használhatók.

(SK)

- Zapojte do el. prívodu podľa predpísaných noriem.
- Ak je externý pružný kábel tohto svietidla poškodený, smie byť nahradený výlučne výrobcom alebo podobne kvalifikovanou osobou, aby sa zabránilo ohrozeniu.
- Montáž/vzdrževanie ľahko izvrší le usrežno usposobljena osoba.
- Pri popravku/vzdrževaníh delih se lahko uporabi jajo samo originalni deli.
- V kolikor se na svetilkah naknadno izvedejo spremembe, se za proizvajalca svetilke smatra tisti, ki je izvedel spremembo.
- proizvajalec ne jamči za škodo, ki bi nastala zaradi nepravilne uporabe.

(HR)

- Molimo izvršite mrežni priključak prema specifičnim nacionalnim odredbama o njegovom izvršenju.
- Ukoliko je eksterni, fleksibilni kabel te svjetle jke oštećen, zamjena istog je dozvoljena isključivo proizvođaču ili sličnoj kvalificiranoj osobi, kako bi se izbjegle opasnosti.
- Montaža/održavanje mora vršiti odgovarajuće osposobljena osoba.
- Pri popravku/održavanju koristiti samo originalne dijelove.
- Ukoliko se na svjetiljkama naknadno vrše promjene, za proizvođača svjetiljke se smatra taj koji je promjenu izvršio.
- Proizvođač ne garantuje za štetu koja bi mogla nastati usled nepravilne upotrebe.

(NL)

- Aansluiten op het lichtnet, conform de nationale regelgeving.
- Als het externe flexibele snoer van deze armatuur beschadigd is, mag dit uitsluitend worden vervangen door de fabrikant of een andere gekwalificeerde persoon, om risico's te voorkomen.
- Montage/service alleen door vakkundig personeel.
- Bij inbedrijfstellen/onderhoud alleen originele onderdelen gebruiken.

(NO)

- Koble til strømforsyningen i henhold til nasjonale bestemmelser.
- Hvis den eksterne og fleksible kableten til denne lampen er skadet, så må den kun skiftes ut av produsenten eller en likeverdig kvalifisert person, for at skader unngås.
- Monteres kun av fagpersonell.
- Ved feilretting: bruk kun originaldelen.

(RU)

- Выпо лнить по дк лю чение к сети с ответс твием с принятыми в данной с тр ане пр авилами монта жа.
- В с луче повреждения внеш нег от ибка от о ка беля эг от о светильни ка, ч т обы иск лю ч ить риск и, он до лжен быть заменен т о лы о и г от овителем или лиц ом, имеющ им т ак ую же к в а лиф и к а ц и ю.
- При ремонте применять т о лы о т же с а мые ч а с т и.
- Монта ж / об с лужив ание т о лы о специа лист ами.

(PL)

- Zasilanie należy polaczyć zgodnie z wymaganiami odpowiednich norm.
- W przypadku uszkodzenia przewodu zasilającego należy go wymienić na nowy, wymiana przewodu może być wykonana jedynie przez wykwalifikowanego elektryka.
- Montaż/konserwacja t ylko przez fachowy personel.
- Dla naprawy/bieżącej eksploatacji stosować t ylko oryginalne części zamiennne.

(TR)

- Şebeke bağlanısinı lütfen ülkeye özgü kurumulları çerçevesinde yapınız.
- Avizenin [luminaire] haricisi esnek kablusunun hasar görmesi durumunda, tehlikelerden kaçınımak üzere bu sadece üretici tarafından veya benzeri vasıflı kişiler tarafından değiştirilebilir.
- Montaj ve bakım sadece yetkili personel tarafından yapılmalıdır.
- Bakımında sadece orijinal parçaları kullanılmalıdır.

(SR)

- Molimo da mrežni priključak provedete prema specifičnim nacionalnim odredbama o njegovom provođenju.
- Ako je eksterni fleksibilni kabal ove svetiljke oštećen, njega sme da zameni isključivo proizvođač ili neko slično kvalifikovano lice, da bi se izbegla ugrožavanja.
- Montažu/održava vanje može da obavi samo stručno osposobljena osoba.
- Pri popravci janju/održavanju upotrebljavati samo originalne delove.
- Ukoliko se na svetilkama naknadno urade izmene, za proizvođača svetilke će se smatrati onaj ko izmene izvrši.
- Proizvođač ne garantuje za štetu koja bi mogla nastati usled nepravilne upotrebe.

(KR)

- 국가 규정에 따라 전원을 연결합니다.
- 램프의 외부 코드 또는 코드는 교체할 수 없으며, 전선이 손상된 경우 램프를 교체하고 파괴해야 합니다.
- 램프의 광원은 교체할 수 없습니다. 광원의 수명이 끝나면 램프 전체를 교체해야 합니다.
- 설치, 유지, 보수, 수리, 안전만 할 수 있습니다.
- 점검, 유지기간에는 오리지널 부품만 사용하십시오.
- 어떤 등기구 제품이라도 수정되는 경우 수정한 담당자가 제조업체로 간주됩니다.
- 부적절한 사용 또는 부적절한 상황으로 인해 생긴 파손에 대해서는 제조사가 어떠한 책임도 지지 않습니다.
- 목 출림의 위험을 줄이기 위해 램프에 연결된 유연한 전선은 팔이 닿는 범위 내에서 효과적으로 고정되어야 합니다.